

好評発売中のハンドルマウントステーにニンジャ250用が登場！ 実用性とカスタムを提案！

KAWASAKI

Ninja250 2013y-

Fit In Parts KIJIMA

MOUNT STAY マウントステー

10月中旬発売！



ナビやスマホなどの取付に困るニンジャ250用ナビマウントステーが登場！
22mmのパイプを左右に通してデバイスを見やすく邪魔にならない位置に取り付け出来ます。
ブラック仕上げ

純正ハンドルに対応。

マウントステー ブラック

ニンジャ250 2013y-

品番 204 067 定価 ¥4,600 (税抜)
JAN 4934154132729 D

YAMAHA

BOLT /R-Spec/C-Spec/ABS

Fit In Parts KIJIMA

DRESS UP COVER ドレスアップカバー

10月上旬発売！



飾り気の少ないエンジン周りをドレスアップ！
アルミビレットのコントラストカットが違和感なく車体にマッチングします。
純正カバーと交換するだけの簡単装着。
3点セット

エンジンカバー 3点セットコントラスト
BOLT 2013y-

品番 101 149

定価 ¥36,000 (税抜)

JAN 4934154102494 X2

PROTECT MESH プロテクトメッシュ

柔軟性 伸縮性に優れ、摩耗に強い配線・ホース・ワイヤー保護材

10月上旬発売！



伸縮性に優れ、配線やホースをスムーズに挿入しやすい構造。圧縮すると内径が2倍以上に広がるため、内部にコネクタなどがあった場合でもフィットさせることが出来ます。ナイロン系の複合糸で編まれているために、耐摩耗性に優れています。使用用途に合わせ4サイズを設定。また内径に合わせた用途を考慮して長さを設定。配線・ホース・ワイヤーの保護に最適。耐熱 -70 ~ +125。

プロテクトメッシュ

【7.0 < 16.0x 1.5m】

品番 303 1320 定価 ¥1,200 (税抜) JAN 4934154159078 C

【10.0 < 28.0x 1.0m】

品番 303 1321 定価 ¥1,000 (税抜) JAN 4934154159085 C

【13.0 < 33.0x 1.0m】

品番 303 1322 定価 ¥1,000 (税抜) JAN 4934154159092 C

【19.0 < 40.0x 0.5m】

品番 303 1323 定価 ¥800 (税抜) JAN 4934154159108 C

編み込んでいる製品なので、先端はテープやバンドでまとめて下さい。

BLANK KEY ヘルメットロック ブランクキー



問合せが多い、ヘルメットロック用のブランクキーを新たに設定しました！

これで予備キーを製作出来ます。

キー本体は溝加工の違いで二種類あります。

現在使用しているキー本体を確認した上でお選びください。

ヘルメットロック ブランクキー 1本

定価 ¥450 (税抜)

左向き 品番 303 1531KL

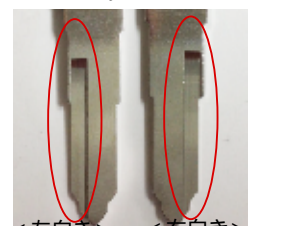
JAN 4934154192815 D

右向き 品番 303 1531KR

JAN 4934154192822 D

【キーの左右見分け方】

持ち手を上にした状態にして、段付きがどちらにあるかで左右を区別します。



< 左向き >

< 右向き >

303-1531KL 303-1531KR

キーの複製は当社ではお受けできませんので、専門の業者もしくは専用の機械を設置しているお店でご相談下さい。