



KAWASAKI
Ninja250R(EX250R) 08y ~12y
ヘルメットホルダー
<商品番号 303-1517 >
【取扱説明書】



取付け前に必ずお読みください。

このたびは、当社製商品をお買い上げいただきありがとうございます。
本製品は以下のご理解のもと作業していただきますようお願い申し上げます。
作業にあられる方は本体車両メーカーのサービスマニュアルに準ずる知識及び技術を持った方に限りま

- ・取付け前に商品構成の内容を必ずご確認ください。
- ・本取付け説明書に則った取付けを行う。
- ・道路交通法・道路運送車両法を厳守する。
- ・本製品への加工を加えない
- ・運行前点検及び、定期的な保守整備を行う。
- ・不具合が発生した場合速やかに使用を中止する。

以上の事柄を必ずお守りください。

万が一、商品に不備があった場合は、取付けを行わないでください。
上記が守られていない場合、商品への保証は一切いたしません。
また、株式会社キジマは本製品にのみ責任を持つものであり、本製品の品質以外（修理費、取付工賃等）どのような事柄に対しても責任を負いかねますのでご了承ください。

《部品構成内容》

部番	品名	個数	部番	品名	個数
①	ヘルメットホルダー本体	1	②	ステー	1
③	皿ボルト M6×30	1	④	フランジ六角ボルト M6×15	2

..... **本製品取付けに当たっての注意点**

- ※本製品にヘルメットを掛けたままの走行はしないでください。
- ※ご使用の際ヘルメットの種類等により、ヘルメット本体やカウルにこすり傷がつく恐れがあります。
- ※本製品は一時的にヘルメットを掛けるものです、防犯上長期間ヘルメット掛けておくのは避けて下さい。
(長期間ヘルメット掛けておく場合は取付けボルトを特殊ボルトに交換するなど盗難対策を行ってください)
- ※作業中は、必ずメインキーをOFFにする事。
- ※作業中に車体が倒れたりして危険ですので、作業は水平な場所で車体を安定させて行う事。
- ※純正部品の取外し/取付け、ボルト/ナットの締め付けについてはメーカー発行サービスマニュアルに基づいて、
確実に行ってください。

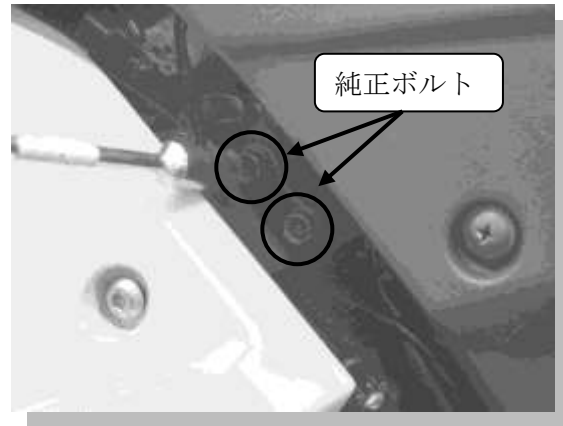
<取り付け方法>

※本文中や図中に出てくる丸囲み数字は前ページの部品構成内容表の部番に対応しています。

1 予め本体①とステー②を付属のボルト③で締め付けます。出荷時仮組してあります。



2 車体左側のカウルステーを固定している純正ボルトを外します。



3 2で外したカウルステーボルトを付属のボルト④に換えて本体を共締めします。
※ 取付けの際カウルに傷をつけないように気を付けてください。



[取付けイメージ]



モーターレク総合開発メーカー

株式会社

キジマ

MOTORCYCLE PARTS&ACCESSORIES KIJIMA.Co.ltd

〒123-0841 東京都足立区西新井 4-16-3 TEL.03-3897-2167 FAX.03-3897-2138